



METROPROJEKT Praha a.s.  
Markéta Vitverová  
I.P.Pavlova 1786/2  
120 00 Praha

Naše značka:  
6533/18/OVP/Z

Vyřizuje:  
Ing. Olga Pitrová

Datum:  
27.8.2018

**Toto vyjádření je vydáváno ve smyslu zákona č. 458/2000 Sb. a zákona č. 183/2006 Sb., má platnost 2 roky od data jeho vydání.**

**Věc: Peronizace žst. Pačejov a zvýšení rychlosti v km 299,650 - 304,007**

okres: Klatovy, Plzeň-jih

k.ú.: Pačejov, Milčice, Olšany u Kvášňovic, Záhoří u Milče, Nekvasovy, Kovčín, Jetenovice, Maňovice, Velký Bor u Horažďovic, Horažďovická Lhota

**Dotčené sítě:**

kabel protikoroze ochrany  
VTL plynovod nad 40 barů DN 1000  
VTL plynovod nad 40 barů DN 1400  
VTL plynovod nad 40 barů DN 800  
Metalický kabel  
Optický kabel

**Podmínky:**

1. Na základě předložené dokumentace a žádosti ze dne 25. 7. 2018 Vám sdělujeme následující:
2. Při osazování odvodňovacího příkopu z betonových tvarovek musí být zachováno min. krytí (800 mm) stávajících VTL plynovodů.
3. V místě křížení tratí a stávajících VTL plynovodů musí být dodržena min. vzdálenost dle TPG 702 04.
4. Do řezů doplnit průběh stávajících VTL plynovodů včetně délek chrániček.
5. Při práci v blízkosti VTL plynovodů nad 40 barů musí být dodrženy "Pokyny pro práce a činnosti třetích stran v ochranných a bezpečnostních pásmech zařízení ve správě NET4GAS, s.r.o." (<https://www.net4gas.cz/cz/o-spolecnosti/pro-dodavatele/obchodni-technicke-podminky/>)
6. Ve spolupráci s příslušným technologem společnosti NET4GAS, s.r.o. je nutné provést vytýčení a ověření hloubky krytí stávajících VTL plynovodů.
- 7. Požadujeme předložení podrobných koordinačních situací v místě křížení s VTL plynovody ve správě NET4GAS, s.r.o. se skutečnou hloubkou uložení VTL plynovodů a délkou stávajících chrániček.**
8. Společnosti NET4GAS, s.r.o. je nutné předložit ke schválení technologický postup prací, ve kterém bude uveden sled prováděných prací a použité mechanismy na tyto práce. Dále viz "Pokyny pro práce a činnosti třetích stran v ochranných a bezpečnostních pásmech zařízení ve správě NET4GAS, s.r.o." [http://www.net4gas.cz/cz/o-spolecnosti/pro-dodavatele/obchodni-technicke-podminky/](https://www.net4gas.cz/cz/o-spolecnosti/pro-dodavatele/obchodni-technicke-podminky/)  
Technologický postup zemních prací vypracovaný dodavatelem stavby a parafovaný investorem stavby, pokud jsou rozdílné, musí být schválen provozovatelem VTL plynovodu (NET4GAS, s.r.o.) a to min. 30 dní před zahájením prací. Kontaktní osobou pro posouzení technologického postupu je p. Pavel Bartoš ([pavel.bartos@net4gas.cz](mailto:pavel.bartos@net4gas.cz)).
9. Místa případných přejezdů plynovodů a sdělovacích kabelů těžkou technikou v době stavby musí být zpevněna rozebratelnými silničními panely s přesahem min. 3 m od půdorysu plynovodu a 1,5 m od sdělovacího kabelu na

6533/18/OVP/Z, str. 1 / 3

obě strany a je třeba zřídit taková opatření, aby jiný přejezd nebyl možný. Jízdy v podélném směru plynovodu a kabelu nejsou dovoleny.

**10. Z hlediska telekomunikačního vedení:**

- Je nutné trasy kabelů Telekomunikační sítě NET4GAS, s.r.o. vytýčit, včetně určení hloubky uložení.
- Při provádění stavby v ochranném pásmu kabelů Telekomunikační sítě NET4GAS musí být dodržena ČSN 73 6005.
- Při úpravách odvodnění nesmí dojít v místech křížení s trasou Telekomunikační sítě NET4GAS ke změně hloubky uložení kabelů NET4GAS.
- Odvodnění v místech křížení s trasou Telekomunikační sítě NET4GAS musí být provedeno dle předložené projektové dokumentace - v km 299,950 nové odvodnění trati železobetonovými prefabrikáty a v km 300,400 odvodnění pomocí drenážních trubek a betonových žlabovek.
- Požadujeme 30 dní před zahájením stavby předložit časový harmonogram, který musí být projednán a odsouhlasen servisní organizací NET4GAS pro zajištění provozu dálkových kabelů - ladislav.hess@fiberservices.cz, mobil: 603 151 951.
- V případě rozšíření železničního tělesa budou kabely Telekomunikační sítě NET4GAS odkopány a chránička bude prodloužena 1,5 m za hranici stavebních úprav, nebo odvodňovacího příkopu, konce prodloužené chráněčky budou opatřeny markery 3M.
- Požadujeme dodržení ČSN 34 2040 ED.2 - Předpisy pro ochranu sdělovacích a zabezpečovacích vedení a zařízení před nebezpečnými, rušivými a korozivními vlivy elektrické trakce 25 kV, 50 Hz.
- Stožáry trakčního vedení musí být situovány mimo ochranné pásmo kabelů Telekomunikační sítě NET4GAS.
- Před zahájením a po skončení stavebních úprav bude provedeno na náklady investora kontrolní měření kabelů a doprovodného vodiče CYY Telekomunikační sítě NET4GAS, měření provede naše servisní organizace NET4GAS pro zajištění provozu dálkových kabelů.
- V místech křížení nově budovaných kabelových a zabezpečovacích vedení s trasou Telekomunikační sítě NET4GAS musí být dodrženy vzájemné odstupy vedení dle ČSN 73 6005, v případě uložení nově budovaných vedení pod kabely Telekomunikační sítě NET4GAS, požadujeme uložit kabely NET4GAS do chráničky s přesahem 1,5 m na obě strany od místa křížení.
- Veškeré zemní práce v ochranném pásmu Telekomunikační sítě NET4GAS, budou prováděny ručně za přímého dozoru pracovníků naší servisní organizace Dial Telecom (resp. Fiber Services), pracovníci servisní organizace jsou oprávněni stanovit další podmínky a požadavky k ochráně Telekomunikační sítě NET4GAS.
- V místech odkrytí kabelu NET4GAS musí být provedena taková opatření, aby nedošlo k poškození, nebo k prověšení kabelu.
- Místa případných přejezdů kabelů Telekomunikační sítě NET4GAS těžkou technikou v době výstavby musí být zpevněna rozebíratelnými silničními panely s přesahem minimálně 1,5 m od půdorysu trasy na obě strany a dále je nutné zřídit taková opatření, aby přejezdy v jiných místech nebyly možné.
- Požadujeme dodat geodetické zaměření veškerých změn v ochranném pásmu kabelů Telekomunikační sítě NET4GAS včetně výškových změn, a to v písemné i elektronické podobě. Bez tohoto zaměření nebude provedeno žádné převzetí stavebních úprav majitelem NET4GAS zpět.

**11. Další stupeň projektové dokumentace upravené dle našich požadavků zašlete našemu útvaru k odsouhlasení.**

12. V případě nedodržení podmínek našeho vyjádření se Vaší činností dopouštíte přestupku/správního deliktu dle energetického zákona.

**13. Toto vyjádření je podkladem pro vydání územního rozhodnutí, ale není podkladem pro vydání stavebního povolení - nelze zahájit stavbu.**

**Kontakty na vytyčení nebo oznámení o zahájení prací:**

Žádost o vytyčení plynárenských a telekomunikačních zařízení nebo oznámení o zahájení prací podejte elektronicky na: <https://v3s.net4gas.cz/ZadostVytyceni>.

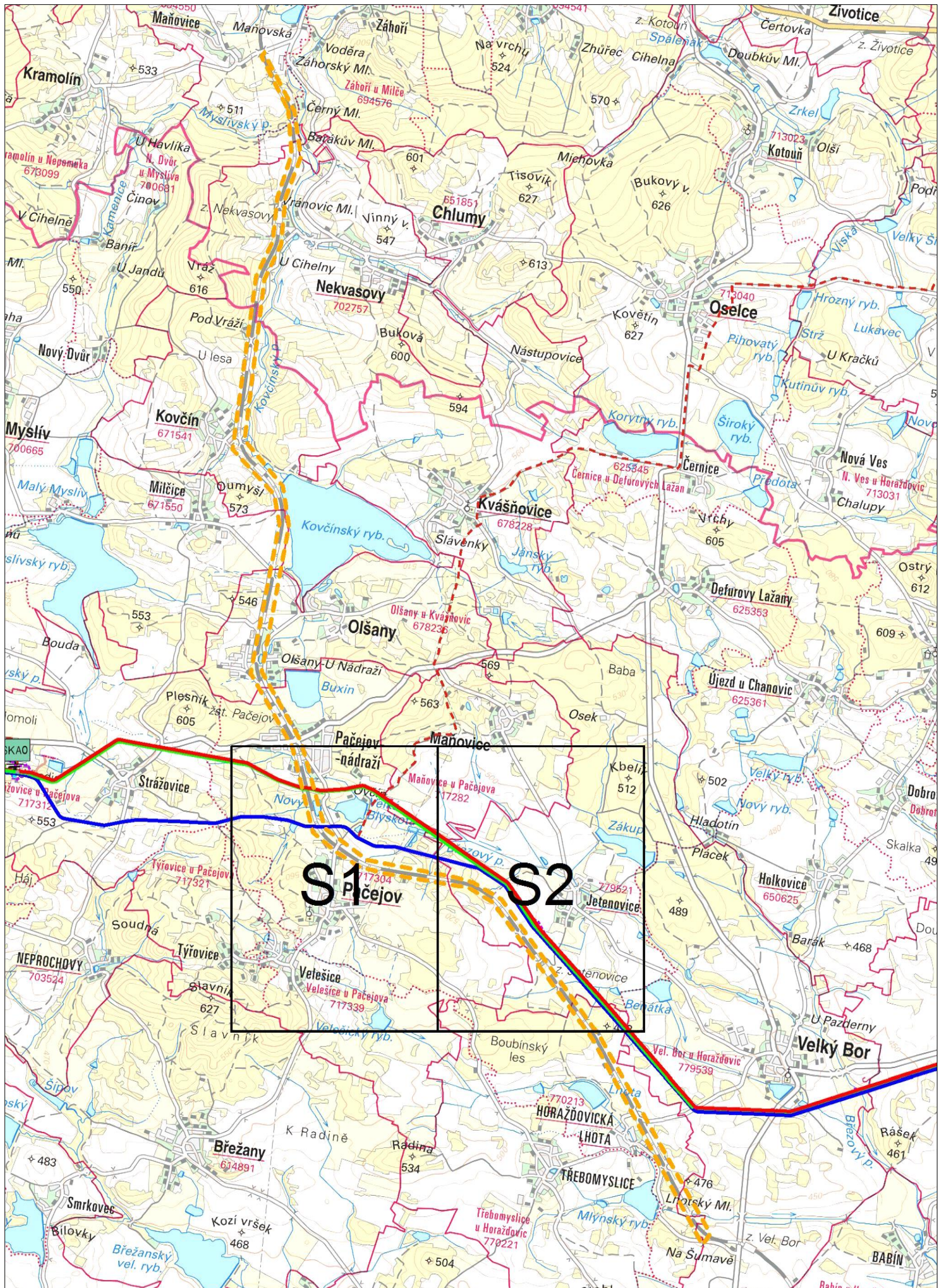
V další korespondenci uvádějte vždy číslo našeho vyjádření.

**NET4GAS, s.r.o.**  
Na Hřebenech II 1718/8, P.O.BOX 22  
140 21 Praha 4 - Nusle  
IČ: 27260364  
DIČ: CZ27260364 (43)



Aleš Novák  
Manažer, Dokumentace soustavy





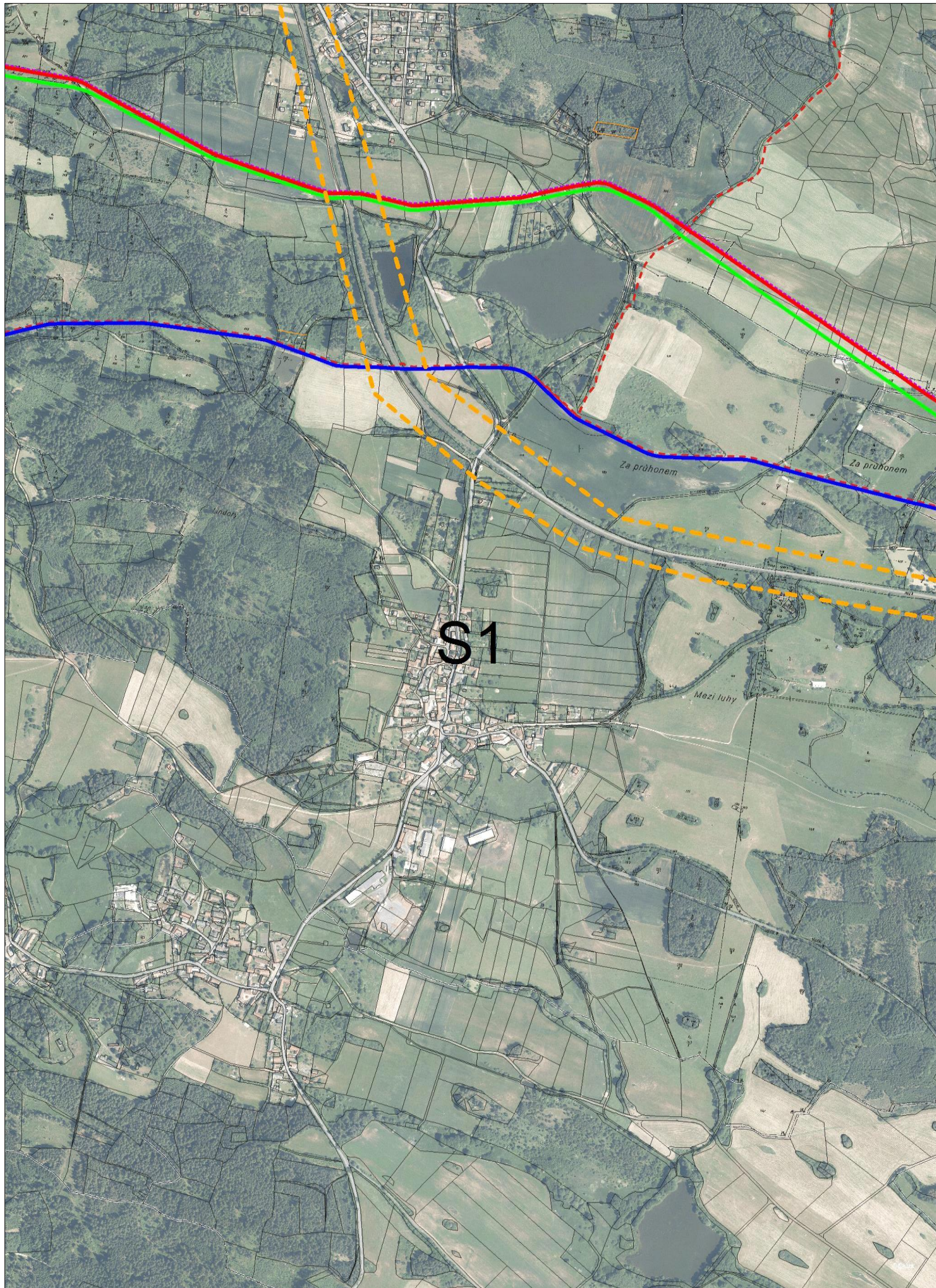
NET4GAS, s.r.o.

Príloha k vyjádření:

Přehledka

6533/18/OVP/Z





0m 200m 400m 600m



NET4GAS, s.r.o.

Příloha k vyjádření:

Situace: 1/2

6533/18/OVP/Z





S2



NET4GAS, s.r.o.  
Příloha k vyjádření:

Situace: 2/2  
6533/18/OVP/Z



## LEGENDA:

	ZÁJMOVÉ ÚZEMÍ
	PLYNOVOD DN 10 - DN 250
	PLYNOVOD DN 300
	PLYNOVOD DN 500
	PLYNOVOD DN 700
	PLYNOVOD DN 800
	PLYNOVOD DN 900
	PLYNOVOD DN 1000
	PLYNOVOD DN 1200
	PLYNOVOD DN 1400
	PLYNOVOD PLÁNOVANÝ
	OPTICKÝ KABEL
	METALICKÝ KABEL
	ANODOVÉ UZEMNĚNÍ
	KABEL PROTIKOROZNÍ OCHRANY
	ELEKTROPŘÍPOJKA
	OPLOCENÍ PLYNÁRENSKÉHO OBJEKTU
	STANICE KATODICKÉ OCHRANY
	ELEKTRICKÁ POLARIZOVANÁ DRENÁŽ



**Příloha k vyjádření: 6533/18/OVP/Z**

### **Seznam souřadnic předmětu vyjádření:**

Souřadnice jsou uvedeny v souřadnicovém systému jednotné trigonometrické sítě katastrální (S-JTSK).

#### **Polygon č. 1 / 1**

<b>Y [m]</b>	<b>X [m]</b>
811040.364	1104526.114
811010.942	1104489.284
810687.904	1105112.942
810618.159	1105605.014
810785.323	1106052.953
810830.249	1106546.295
811010.060	1106926.077
811221.303	1108650.472
810811.940	1109144.343
810746.271	1109569.912
811038.939	1111136.168
810615.299	1111892.698
810361.830	1112820.494
809908.177	1113161.584
808958.700	1113349.159
808770.588	1113404.019
808465.236	1113585.992
807409.004	1115065.110
806228.165	1117177.646
806311.611	1117299.458
807491.326	1115084.364
808564.020	1113614.113
808816.474	1113460.625
809714.529	1113307.681
809992.368	1113233.751
810242.452	1113073.667



Y [m]	X [m]
810489.045	1112864.688
810712.040	1111943.744
811156.983	1111155.248
810848.241	1109548.441
810905.497	1109233.084
811351.055	1108746.992
811098.643	1106890.676
810919.996	1106514.121
810869.831	1106041.258
810718.172	1105581.942
810752.691	1105105.957